

# Põlvamaa Partnerluskogu Ühisstrateegia 2023 - 2027 LEADER meetmed

INFOPÄEV 04.02.2025



**Kaasrahanud  
Euroopa Liit**



# KAVA

Sissejuhatus

Mõisted

Põlvamaa Partnerluskoogu LEADER meetmed

Mis on nüüd teisiti?

Määrusest tulenevad nõuded

Projektitaotluse esitamine e-pria keskkonnas

Teavitamine ja kohustuslikud logod

Projektiideest toetuse väljamakseni

# Sissejuhatus

Nõuded LEADER meetme projektitaotlustele tulenevad:

- „Euroopa Liidu ühise põllumajanduspoliitika Eesti strateegiakava aastateks 2023-2027” sekkumine 8.4 „LEADER – kogukonna juhitud kohalik areng”; *edaspidi ÜPP*
- Toetuse üldtingimused on sätestatud regionaalministri määrusega nr 29 „LEADERi kohaliku arengu strateegia 2023-2027 rakendamine“;
- „Põlvamaa Partnerluskogu Ühisstrateegia 2023 - 2027“ meetmelehtedel sisalduvad eesmärgid ja kriteeriumid.

# Sissejuhatus

- LEADER toetusprogrammi rahastatakse Euroopa Maaelu Arengu Põllumajandusfondist (EAFRD) ja Eesti riigieelarvest.
- ÜPP 2023-2027 LEADER meetme kogu eelarve on üle 59,5 miljoni euro, millest 47 miljonit eurot EAFRD vahendid.
- Lisaks rahastab Euroopa Sotsiaalfond+ (ESF+) programmi 7 miljoni euroga.
  
- Põlvamaa Partnerluskoogu strateegiaperioodi eelarve:
  - LEADER projektitoetusteks 1 543 877
  - ESF+ ehk Sotsiaalmeede 331 595

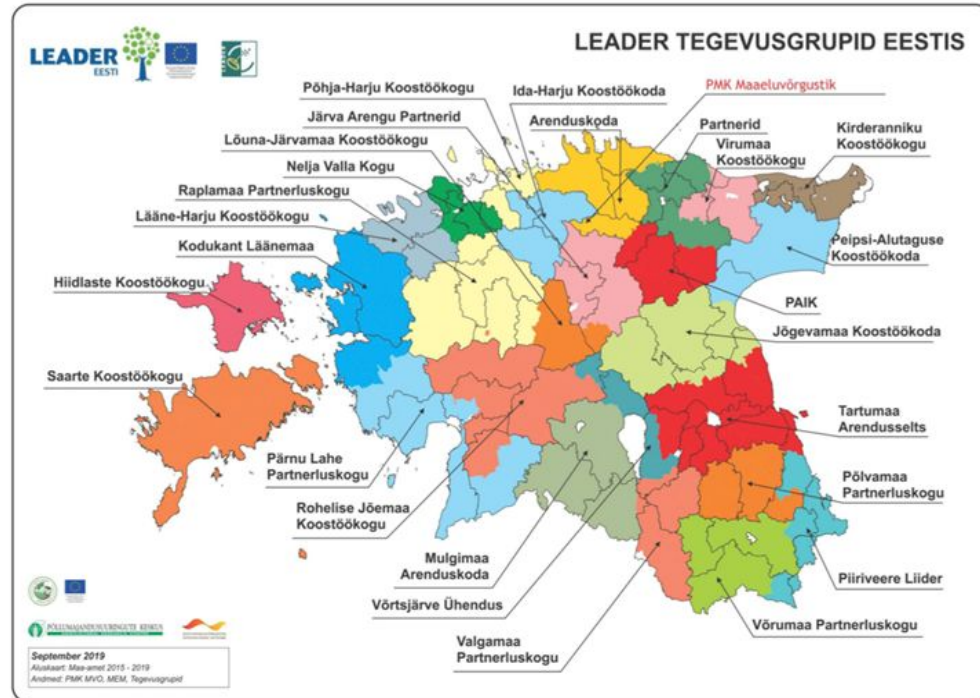
# Mõisted

▣ Kohalik tegevusrühm - mittetulundusühing, kes on koostanud toetusmeetmeid sisaldava kohaliku arengu strateegia

*edaspidi tegevusrühm või KTR*

*Põlvamaa Partnerluskoogu tegevuspiirkond - Põlva vald, Kanepi vald Räpina valla Veriora piirkond*

- ▣ Liikmed (üldkoosolek)
- ▣ Juhatus
- ▣ Hindamiskomisjonid
- ▣ Revisjonikomisjon
- ▣ Tegevtootajad



# Mõisted

- Projekt - investeeringuks on materiaalne või immateriaalne vara;
- Ühistegevuse projekt - mitteinvesteeringud. Eelduseks on tegevuskava ja projektipartneri olemasolu;
- Koostööprojekt - taotlejaks kohalik tegevusrühm;
- Kogukonnateenuste arendamisele suunatud projekt - suurema toetusemääraga ettevõtlusprojekt. Kinnitatakse KTR üldkoosolekul;
- Vihmavarju-tüüpi projekt - miniprojekt või väikeprojekt.
  
- VKE - mikro-, väikese või keskmise suurusega ettevõtte

Põlvamaa  
Partnerluskogu  
meetmed

**Meede 1 Kasvumeede**

**Meede 2 Heade algatuste meede**

**Meede 3 Silmaringi meede**

**Meede 4 Sotsiaalmeede**

# 1. Kasvumeede

## ► Eesmärk:

Toetada kasvupotentsiaaliga ettevõtete ja piirkonna konkurentsivõimet.

Projektitaotlusi võivad esitada ettevõtja, sihtasutus, mittetulundusühing ja kohalik omavalitsusüksus.

Toetust rakendatakse Põlvamaa Partnerluskoogu tegevuspiirkonnas.

Maksimaalne toetuse suurus: 100 000 eurot

Maksimaalne toetuse määr: 60%





# 1. Kasvumeede

## Toetatavad tegevused

Ekspordipotentsiaaliga toodete ja teenuste arendamisele suunatud tootearendus, turundus, uuringud jms.

Ekspordipotentsiaaliga toodete ja teenuste lisandväärtuse tõstmiseks vajalike seadmete, masinate, inventari, tarkvara soetamine ning samal eesmärgil taristutesse ja hoonetesse tehtavad investeeringud.

Investorite ja turistide piirkonda tulemist hõlbustavate teenuste ja algatuste toetamine;

Meetme eesmärgist tulenevate siseriiklike ja rahvusvaheliste ühis- ja koostööprojektide toetamine.

## 2. Heade algatuste meede

### ▣ Meetme eesmärgid:

1. Toetada elujõuliste väikeettevõtete ja kogukondade arengut.
2. Aidata kaasa suurema turvatunde loomisele kogukondades.

Projektitaotlusi võivad esitada ettevõtja, sihtasutus, mittetulundusühing ja kohalik omavalitsusüksus.

Toetust rakendatakse Põlvamaa Partnerluskogu tegevuspiirkonnas.

Maksimaalne toetuse suurus: 30 000 eurot

Maksimaalne toetuse määr:

85% mittetulundusühingud ja kohalikud omavalitsused

60% ettevõtted



## 2. Heade algatuste meede

### Toetatavad tegevused

Kohalike toodete ja teenuste arendamisele suunatud tootearendus, turundus jms.

Tootmiseks, teenuse osutamiseks vajalike seadmete, masinate, inventari, tarkvaralahenduste soetamine ning samal eesmärgil taristusesse ja hoonetesse tehtavad investeeringud.

Kogukonna loodus-, kultuuri-, ajaloopärandil ja traditsioonidel põhinevate sündmuste ja ürituste läbiviimine ja arendamine.

Uuenduslike piirkondlike ürituste (sh terviseedendus) algatamine ja läbiviimine.

Meetme eesmärgist tulenevate siseriiklike ja rahvusvaheliste ühis- ja koostööprojektide toetamine.

### 3. Silmaringi meede

**Meetme eesmärk:**

**Uute teadmiste ja kogemuste piirkonda toomine**

Projektitaotlusi võivad esitada ettevõtja, sihtasutus, mittetulundusühing ja kohalik omavalitsusüksus.

Toetust rakendatakse Põlvamaa Partnerluskogu tegevuspiirkonnas.

Maksimaalne toetuse suurus: 30 000 eurot

Maksimaalne toetuse määr:

85% mittetulundusühingud ja kohalikud omavalitsused

60% ettevõtted



### 3. Silmaringi meede

#### Toetatavad tegevused

Kohalike elanike teadmiste ja oskuste edendamine pikemate koolitusprogrammide ja õppereiside kaudu, mis on seotud taotleja süsteemse arendustegevusega;

Kohalikele elanikele suunatud õpisündmuste korraldamine piirkonnas.

Meetme eesmärgist tulenevate siseriiklike ja rahvusvaheliste ühis- ja koostööprojektide toetamine.

# Taotlusvooru eelarve

2025. a. taotlusvooru kogueelarve on 772 000 eurot, mis jaguneb kolme meetme vahel järgmiselt:

- Kasvumeede - 231 600 eurot
- Heade algatuste meede - 347 400 eurot
- Silmaringi meede - 193 000 eurot

## Mis on nüüd teisiti?

- ▶ Projektitoetuse taotlemisel esitatakse hinnapakumised
- ▶ Kontrollitakse ja välistatakse seotust taotleja ja hinnapakkuja vahel (äripartner, sugulane)
- ▶ Põlvamaa Partnerluskogu taotlusvorm sisaldub e-pria taotlusvormis
- ▶ Maksetaotlusega ei esitata toetuse väljamaksmiseks kuludokumente ega maksekorraldusi
- ▶ Projekti elluviimise tõestamise viis märgitakse projektitaotluses
- ▶ Kindlasummaline makse
- ▶ [Asukohamärgisega foto](#)

# LEADER meetme määrusest tulenevad nõuded

- Projektitoetust käsitleb määruse 6. peatükk ehk § 23 - § 38

## Nõuded taotlejale

- Taotleja on nimetatud strateegia vastava meetme lehel;
- Ei tohi olla riikliku maksu võlgnevust;
- Pole saanud ega taotle projektis sisalduva kulu kohta toetust mujalt;
- Ei toimu likvideerimismenetlust;
- Ei ole kehtivat karistust karistusseadustikus sätestatud süüteo toimepanemise eest.



## LEADER meetme määrusest tulenevad nõuded

Projektiga seotud tegevusega ei või alustada, sealhulgas sellega seotud kohustusi ei tohi olla võetud varem, ning tegevuse elluviimist tõendavad dokumendid ei tohi olla väljastatud varem kui e-priias **projektitaotluse esitamise päevale järgneval päeval**, välja arvatud ettevalmistav töö, millega ei ole alustatud enne 01.01.2023.

## LEADER meetme määrusest tulenevad nõuded

Abikõlblikud on projektitaotlusele lisatud eelarveprojekti kavandatud toetatava tegevuse elluviimiseks vajalikud kulud (sh logod, teavitus), mis on sihtotstarbelised, mõistlikud, majanduslikult soodsaimad, üksikasjalikult kirjeldatud ja vajalikud projektitoetuse eesmärgi saavutamiseks.

# LEADER meetme määrusest tulenevad nõuded

## Mitteabikõlblikud kulud (1):

- käibemaks, kui see on käibemaksuseaduse alusel tagasi saadav;
- riigilõiv;
- sularahamakse, lepingu sõlmimisega või kindlustamisega seotud kulu, intress;
- stipendiumi ja annetuse kulu;
- KOV ülesannete asendamiseks tehtav kulu, mis on nimetatud KOKS § 6 lõigetes 1 ja 2, va sellised kulud, mis lisavad uuenduslikku väärtust või elemente;

## Mitteabikõlblikud kulud (2):

- eksperdi või projektijuhi töötasu ja maksud, kui ekspert või projektijuht on ametnik vm, kelle tööülesanded on sarnased toetatava tegevusega;
- sõiduauto soetamine;
- liisingulepinguga seotud kulu;
- ühisprojekti puhul partneri tegevuskulu;
- ehitusmaterjali ostmise kulu ilma ehitustegevuseta;
- sellise ehitustegevuse kulu, mida ei ole teinud ehitusalal tegutsev ettevõtja;

## Mitteabikõlblikud kulud (3):

- ehitustegevuse kulu, mis ei võimalda selle elluviimise järel ehitist sihipäraselt kasutada;
- maa ja olemasoleva ehitise ostmise, üürimise ja rentimise kulu, va kontoriruumi üürimise või rentimise kulu ning ürituse korraldamiseks vajaliku maa ja ruumi üürimise või rentimise kulu;
- Euroopa Parlamendi ja nõukogu määruse (EL) 2021/2115 artikli 73 lõikes 3 sätestatud kulu;
- enne projektitaotluse esitamist tehtud kulu, välja arvatud ettevalmistava töö kulu;
- toetatava tegevuse elluviimise seisukohast põhjendamatu ja ebaoluline kulu.

# LEADER meetme määrusest tulenevad nõuded

## Abikõlblik mitteabikõlblik kulu 😊

Kasutatud seadme, sealhulgas masina, eriotstarbelise sõiduki või mootorsõiduki soetamise ja liisimise kulu on abikõlblik juhul, kui projektitoetuse taotleja (välja arvatud KOV) tõendab, et seadme:

- soetamiseks ei ole hinnapakkuja varem saanud toetust riigieelarvelistest, Euroopa Liidu või välisabi vahenditest või muud tagastamatut riigiabi või vähese tähtsusega abi;
- hind ei ületa selle turuväärtust ja on uue samaväärse seadme hinnast madalam;
- eeldatav kasutusiga kestab vähemalt sihipärase kasutamise perioodi lõpuni.

# LEADER meetme määrusest tulenevad nõuded

## Kulude mõistlikkuse tõendamise viisid ehk nõuded hinnapakumustele (1)

- Kui toetatava tegevuse käibemaksuta maksumus ületab 5000 eurot, küsib projektitoetuse taotleja üksteisest sõltumatute asjakohaste hinnapakujate käest vähemalt kolm võrreldavat hinnapakumust.
- Kui toetatava tegevuse käibemaksuta maksumus on 5000 eurot või sellest väiksem, küsib projektitoetuse taotleja asjakohase hinnapakkuja käest vähemalt ühe hinnapakumuse.

## Kulude mõistlikkuse tõendamise viisid ehk nõuded hinnapakumustele (2)

- Eeltoodud nõuet ei kohaldata ühisprojekti korral. Sel juhul koostab projektitoetuse taotleja ühistegevuse kohta hinnakalkulatsiooni koos kulude mõistlikkust selgitava põhjendusega ning kui ühistegevuse raames toetatava tegevuse käibemaksuta maksumus ületab 1000 eurot, küsib projektitoetuse taotleja vähemalt ühe kulude mõistlikkust tõendava dokumendi, mis sisaldab teavet tellitava töö või teenuse või soetatava vara maksumuse ja koguse kohta.



## Kulude mõistlikkuse tõendamise viisid ehk nõuded hinnapakkumustele (3)

- Hinnapakkumus peab sisaldama projektitoetuse taotleja nime, hinnapakkuja nime, registrikoodi ja kontaktandmeid, hinnapakkumuse väljastamise kuupäeva ning töö, teenuse või vara üksikasjalikku kirjeldust ning käibemaksuta ja käibemaksuga maksumust ning vajaduse korral tehniliste tingimuste loetelu, mis osutab tehnilisele spetsifikatsioonile.
- Hinnapakkumuseks loetakse ka muud dokumenti, millest peavad selguma nimetatud andmed, välja arvatud taotleja nimi, hinnapakkuja registrikood ja töö, teenuse või vara käibemaksuta maksumus.

## Kulude mõistlikkuse tõendamise viisid ehk nõuded hinnapakkumustele (3)

- Ehitustööde puhul sisaldab hinnapakkumus ka järgmisi andmeid ehitise kohta:
  - 1) ehitise nimetus;
  - 2) ehitise ehisregistri kood;
  - 3) selle katastriüksuse katastritunnus, millel ehis paikneb või millele kavandatakse ehis ehitada;
  - 4) ehitise üldkulud ja vastava kululiigi olemasolu korral ehitise või välisrajatise kulu, aluse- ja vundamendikulu, kandetarindite kulu, fassaadielementide kulu, katusekulu, ruumitarindite kulu, pinnakatte kulu, tehnosüsteemi kulu, ehitusplatsi korralduskulu ja ehitusplatsi üldkulu.
- [PRIA ehitustööde hinnapakkumuse vorm asub veebilehel.](#)

## Kulude mõistlikkuse tõendamise viisid ehk nõuded hinnapakumustele (3)

- Taotleja ei või küsida hinnapakumust endaga seotud isikutelt tulumaksuseaduse § 8 lõike 1 tähenduses.
- Eeltoodud nõue ei kohaldu ühisprojektis projektijuhtimise korral.
- Toetatavat tegevust ei tohi jaotada osadeks, et vältida hinnapakumise nõudeid, kui tellitav teenus või soetatavat vara on funktsionaalselt koos toimiv. Nt. ühelt pakujalt ostetavaid seadmeid ei jaotata mitme hinnapakumuse vahel.
- Kui taotleja on hankija riigihangete seaduse § 5 tähenduses, teeb taotleja enne projektitaotluse esitamist turu-uuringu riigihangete seaduse kohaselt ning pärast projektitaotluse esitamist korraldab hanke riigihangete seaduse kohaselt.

# LEADER meetme määrusest tulenevad nõuded

## Projektitoetuse määr

- maksimaalne toetuse määr ja toetuse summa tuleneb Põlvamaa Partnerluskogu strateegia meetmelehel.
- väikelaeva, maastiku- ja mootorsõiduki, välja arvatud liikurmasina soetamiseks VKEle, mittetulundusühingule ja sihtasutusele kuni 30% toetatava tegevuse abikõlbliku kulu maksumusest.
- minimaalne toetuse määr on 15%. (va ettevalmistav töö).
- jälgida tuleb riigiabi reegleid ja vähese tähtsusega abi suuruse arvestamist.

# LEADER meetme määrusest tulenevad nõuded

## Toetatava tegevuse elluviimise ja kestuse nõuded (1)

- Tegevus tuleb ellu viia (esitada kõik tegevuse elluviimist tõendavad dokumendid) ja võtta toetuse abil ehitatud, renoveeritud või soetatud vara sihipäraselt kasutusse **kahe aasta** jooksul arvates PRIA poolt projektitaotluse rahuldamise otsuse tegemisest, kuid hiljemalt 30.06.2029.
- Saavutab toetatava tegevuse eesmärgi ja tulemuse;
- Alustab toetatava tegevuse elluviimisega **ühiksa kuu** jooksul arvates PRIA poolt taotluse rahuldamise otsuse tegemisest;
- Ühisprojekti puhul viib tegevuskava ellu kuni **kahe aasta** jooksul arvates PRIA poolt taotluse rahuldamise otsuse tegemisest, kuid hiljemalt 30. 06.2029;

## Toetatava tegevuse elluviimise ja kestuse nõuded (2)

- Toetuse saaja tagab toetatava tegevuse sihtotstarbelise kestuse, sealhulgas säilitab ja kasutab toetuse abil ehitatud, renoveeritud või soetatud vara sihtotstarbeliselt, vähemalt **kolm aastat** arvates PRIA poolt viimase toetusosa maksmisest, kui taotleja on VKE, ning vähemalt **viis aastat** arvates PRIA poolt viimase toetusosa maksmisest, kui taotleja on MTÜ, SA või KOV.

# LEADER meetme määrusest tulenevad nõuded

## Projektitoetuse saaja täidab sihipärase kasutamise perioodi lõpuni järgmisi kohustusi (1)

- võimaldab teha auditit, järelevalvet jm toetuse saamisega seotud;
- teavitab PRIA-t ja KTRi toetatava tegevusega seotud andmete muutumisest või tegevuse elluviimist takistavast asjaolust;
- näitab avalikkusele, et tegemist on EAFRD toetuse abil elluviidava tegevusega - logode kasutamine;
- toetuse saaja vastab toetuse saajale seatud nõuetele kuni sihipärase kasutamise perioodi lõpuni;
- toetuse saaja esitab KTRi või PRIA nõudmisel toetuse kasutamisega seotud seireks ja hindamiseks vajalikud andmed;

## Projektitoetuse saaja täidab sihipärase kasutamise perioodi lõpuni järgmisi kohustusi (2)


- toetuse saajal peavad olema täidetud toetuse abil ehitatud, renoveeritud või soetatud vara sihipäraseks kasutamiseks vajalikud eeldused, sealhulgas:
  - 1) hiljemalt **esimese maksetaotluse** esitamise ajaks on **ehitusluba** või **ehitusteatis** ehisregistrist kättesaadav, kui see on nõutud ehitusseadustiku kohaselt;
  - 2) hiljemalt **viimase maksetaotluse** esitamise ajaks on **ehitise kasutusluba** või **kasutusteatis** ehisregistrist kättesaadav, kui see on nõutud ehitusseadustiku kohaselt;
  - 3) hiljemalt **viimase maksetaotluse** esitamise ajaks on toetuse saajal **tegevusluba** või esitatud **majandustegevusteade**, kui toetust on saadud sellise tegevuse elluviimiseks, mille puhul on selline luba nõutud.



# LEADER meetme määrusest tulenevad nõuded

## Projektitoetuse maksmine

- toetus makstakse kindlasummalise maksena PRIA-ga varem kokku lepitud eelarveprojekti alusel, arvestades toetuse määra.
- toetuse maksmiseks esitab toetuse saaja pärast toetatava tegevuse või selle etapi täielikku elluviimist ning toetatava tegevuse või selle etapi eest täielikult tasumist PRIA-le kahe aasta jooksul arvates otsuse tegemisest maksetaotluse ja dokumendid:
  1. aruanne, mis sisaldab elluviidud tegevuse või selle etapi ning eesmärgi täitmise ja tulemuse saavutamise kirjeldust;
  2. dokument, mis tõendab, et tegevus või selle etapp on ellu viidud ning eesmärk on täidetud ja tulemus on saavutatud;
  3. liisingu puhul liisinguleping, millest selgub liisingulepingu lõppemise kuupäev ja liisingueseme üleandmist tõendav dokument.



# Projektitaotluse esitamine e-pria keskkonnas

[Projektitaotluse esitamise e-PRIA juhend.](#)

Taotlusvorm koosneb 10 sammust:  
üldandmed, detailandmed, ühistegevuse  
andmed, koostöötegevus, tegevusrühma  
taotlusvorm, tegevused,  
katastritunnused, lisadokumendid, VKE ja  
esitamine

## Soovitused ja tähelepanekud e-pria taotluse täitmisel:

- Märkida veebilehe aadress, mitte sotsiaalmeedia (FB vm) Veebilehel peavad projekti teostamisel olema nõuetekohased logod ja teavitus projekti kohta.
- Tegevus avalikes huvides? *Lepinguline kohustus osutada avalikes huvides teenust. Näiteks KOV delegerib huvikooli või kultuurikorralduse ülesanded MTÜ-le.*
- Kas tegemist on kohaliku tegevusgrupiga? „ei“
- Kas tegemist on ühistegevusega? St tegemist on mitteinvesteeringuga ehk ühisprojekt, millel on tegevuskava ja projektipartner. Ühistegevuse tegevuskava vorm.

## Soovitused ja tähelepanekud e-pria taotluse täitmisel:

- Kas tegemist on kogukonnateenuste projektiga? Sellisel juhul peab selle projekti eelnevalt heaks kiitma Põlvamaa Partnerluskogu üldkoosolek. So suurema toetusmääraga ettevõtlusprojekt.
- Kas tegemist on teadmussiirde projektiga? St taotleja on koolituse korraldaja.
- Kui märgite loodavad töökohad, tuleb seda ka tõestada ja säilitada kogu järelvalve perioodi jooksul.
- Arukate külade strateegiaga seotud projekt? Vaid siis, kui taotlejaks olev külakogukond osaleb vastavas arenguprogrammis/projektis.

Ei ole hea projekti nimi	Soovitus
Mahekaerast küpsiste valmistamine ekspordiks Jaapanisse	Pagaritöökoja tootearendus
Kase turismitalu majutushoone vaheseinte ümberehitus ja akende vahetus	Majutushoone renoveerimine
Kahe kiige ja liulauaga mänguväljaku rajamine Metsaküla külamaja kõrvale	Metsaküla mänguväljak
STAHLWERK MIG MAG 500 DP keevitusmasin koos WF-500 Pro traadi etteandeseadega	Metallitööseadmete soetamine
Kolme laulpeo ja kahe tantsupeo korraldamine valla keskväljakul	Sügiskuu festival

## Soovitused e-pria taotluse täitmisel:

Projekti nimi olgu lihtne. Arusaadav, mis on tegevus, kuid mitte liiga detailne.

On kena kasutada teavitustes sh oma veebilehel.

## Soovitused ja tähelepanekud e-pria taotluse täitmisel:

- E-pria taotlusvormi tegevusrühma taotlusvormi küsimused on püstitatud selliselt, et hindamiskomisjoni liikmed saavad sellelt peamise info projekti hindamise jaoks.
  - Enne vormi täitmist tasub üle vaadata vastava meetme hindamiskriteeriumid.
  - Tegevusrühma taotlusvormil tuleb märkida ka detail- ja seireandmed.
- 
- Kui e-pria taotluse täitmisel tekib küsimusi, saab ühendust võtta:  
infotelefonil 737 7678 esmaspäevast reedeni 9.00-16.00  
e-posti aadressil [info@pria.ee](mailto:info@pria.ee)

# Teavitamine ja kohustuslikud logod



**Kaasrahastanud  
Euroopa Liit**



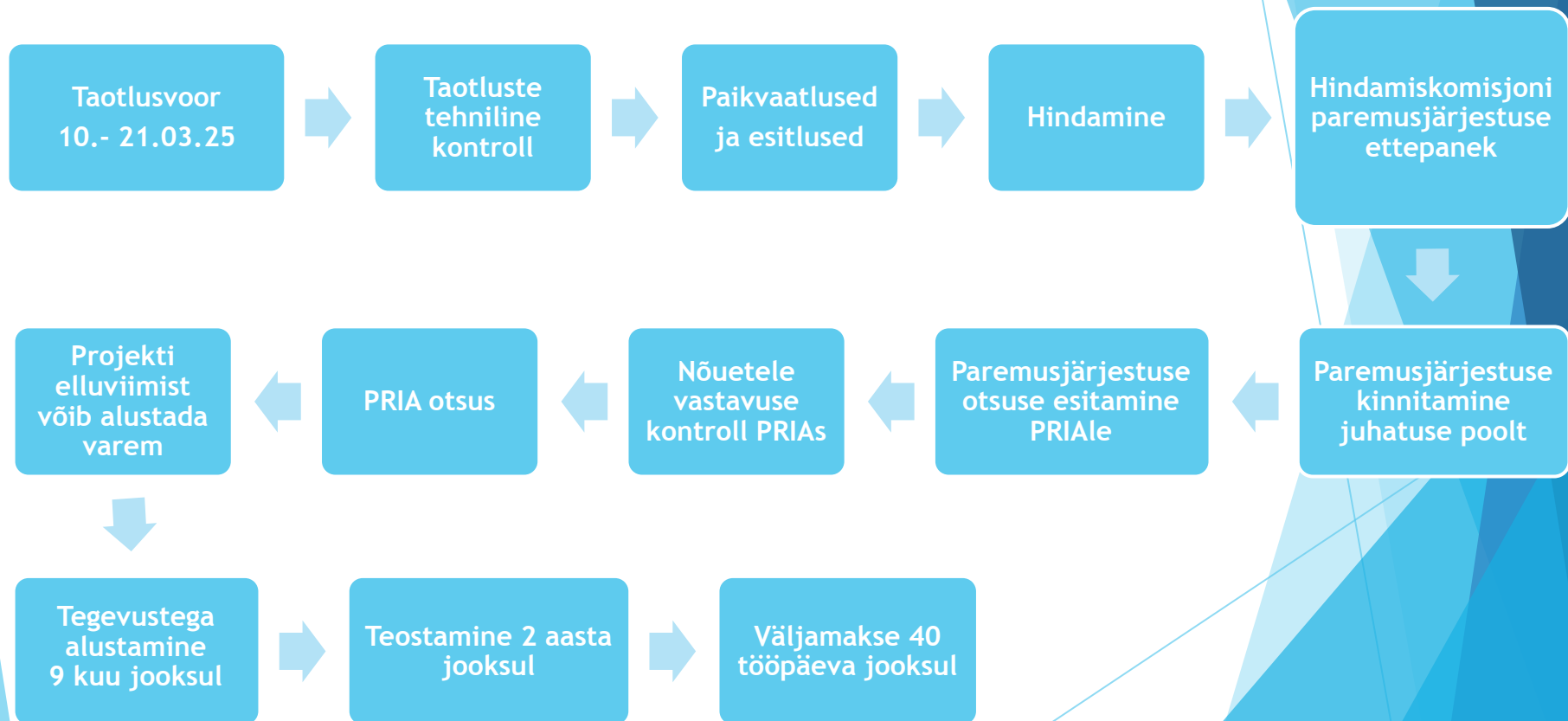
- ▶ LEADER logo pole enam kasutusel.
- ▶ Võimalusel soovitame kasutada Põlvamaa Partnerluskoogu logo
- ▶ A3 mõõdus teavitustahvel on leitav Partnerluskoogu veebilehelt ja PRIA veebilehelt

# Teavitamine ja kohustuslikud logod

- Tähistada tuleb:
  - tegevuse või objekti asukoht
  - tegevusega seotud teabematerjalid
  - ametlik veebileht või ametlik sotsiaalmeedia kanal
- Investeeringuobjekte või tegevusi ei pea enam kleebistega tähistama.
- Teavitada hetkest, mil alustatakse toetatava tegevusega või objekti paigaldamisel.
- Kui tegevusega alustati või objekt paigaldati enne otsuse saamist, tuleb tähistada pärast otsuse saamist.
- Teavitamisnõudeid tuleb täita toetatava tegevuse järelevalve perioodi lõpuni.



# Projektiideest toetuse väljamakseni



# AITÄH, ET OSALESID INFOPÄEVAL

[www.partnerluskogu.ee](http://www.partnerluskogu.ee)

Info [polvamaa.partnerluskogu@gmail.com](mailto:polvamaa.partnerluskogu@gmail.com)



Tegevjuht Tiiu Rüütle

[partnerluskogu@polvamaa.ee](mailto:partnerluskogu@polvamaa.ee)

+372 5302 9100

Teabejuht Anett Hallap

[anett.hallap@polvamaa.ee](mailto:anett.hallap@polvamaa.ee)

+372 5303 0738



**Kaasrahanud  
Euroopa Liit**