

ESF+ “Sotsiaalse” infopäev

14.01.2025, Kesk tn 20

www.partnerluskogu.ee



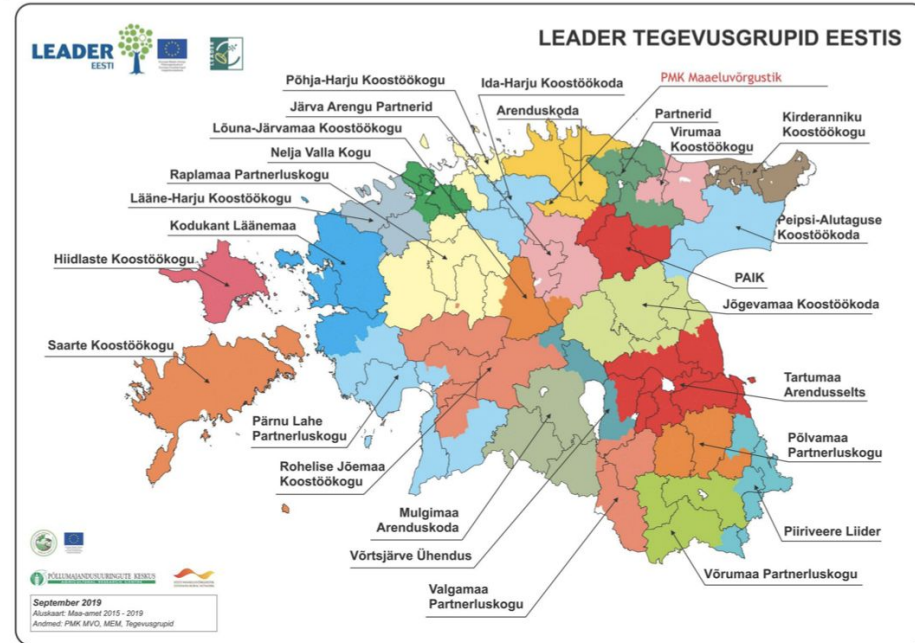
Kaasrahanud
Euroopa Liit



Eesti
tuleviku heaks

PÕLVAMAA PARTNERLUSKOGU

- Asutatud 2001. aastal
- LEADER tegevusrühm
 - 44 liiget: 3 KOVi, 21 MTÜ-d ja 20 ÄÜ/FIET
- Tegevuspiirkond:
 - Põlva vald
 - Kanepi vald
 - Räpina valla Veriora piirkond
- Ühisstrateegia 2023-2027 rakendamise alus:
 - ÜPP 2023-2027 strateegiakava sekkumine 8.4 “LEADER-kogukonna juhitud kohalik areng”
 - ESF+ meede 21.4.9.2 “Kogukonna juhitud kohalik areng”



MEEDE 4: Sotsiaalmeede

- Vastavalt ÜPP strateegiakavale **kaks põhieesmärki**:
 - Inimväärikuse tagamine, sh vaesuse vähendamine ja sotsiaalse kaasatuse suurendamine.
 - Pikaajalise hoolduse teenuste kättesaadavuse ja kvaliteedi parandamine ning hoolduskoormuse leevendamine.
- **Sihtrühm** on tegevuspiirkonna elanikud:
 - alates vanuses **55+** (*Heaolu arengukava 2023-2030 tähenduses vanemaelised*)
 - **erivajadusega*** inimesed alates vanusest **16+** (* *inimene, kellel on füüsiline või psüühiline kõrvalekalle, mille tõttu ta vajab kõrvalabi*)
 - **omastehooldajad**



TOETUS JA TAOTLEMINE

- **Maksimaalne** toetuse suurus ühe projekti kohta on **6029 eurot**.
 - **Toetuse määr 100%**.
- **Projektitaotlusi võivad esitada** tegevuspiirkonna äriühingud, MTÜ-d, sihtasutused, kohalikud omavalitsused ja tegevusrühm.
 - Või projekti tegevusi viiakse ellu tegevuspiirkonna sihtrühma huvides.
- Taotlemine toimub läbi **SPOKU keskkonna**.
 - Sisenemine mobiil-ID, Smart-ID või ID-kaardiga.
- **Tingimused** on reguleeritud dokumendis “Põlvamaa Partnerluskogu strateegia meetme 4 „Sotsiaalmeede“ projektitaotluste esitamise kord ja tingimused”



TOETATAVAD TEGEVUSED:



Kaasrahastanud
Euroopa Liit



Eesti
Arengukoostöökeskus



KÕLVKONNA PARTNEERLUS
2014-2024

1. Oskuste ja kogemuste edasi andmine kogukonnas
2. Põlvkondadeülelt suhtlemist ergutavad algatused, mis aitavad kaasa eakate ühiskonda kaasamisele
3. Algatused, mis suurendavad perekondade pädevust tulla toime eakate või pöördumatult haigestunud lähedastega
4. Sotsiaaltöötajate silmaringi, töörõõmu ja koostöö suurendamine

MEEDE 4 „SOTSIAALMEEDE“

ESF-i meede 214.9.2 „Kogukonna juhtimise loomine“

Toetatakse tegevusi, mis on vajalikud eesmärkide a) Inimväärkuse tagamine, sh vaesuse vähendamine ja sotsiaalse kaasatuse suurendamine ning b) pikaajalise hoolduse teenuste kättesaadavuse ja kvaliteedi parandamine ning hoolduskoormuse leevendamine elluviimiseks ning kokku lepitud tulemuste saavutamiseks.

Meetme sihtrühm on tegevuspiirkonna elanikud alates vanusest 55+ („Heaolu arengukava 2023-2030 tähenduses vanemaalised inimesed) ja **erivajadusega inimesed alates vanusest 16+**. Erivajaduse all mõistetakse füüsilist või psüühilist kõrvalkallet, mille tõttu vajatakse kõrvalabi.

TOETATAVAD TEGEVUSED ON:

- Sihtrühmale koolituste, seminaride, töötubade, õppereiside, kultuuriväljasõitude jmt korraldamine ühiskondliku aktiivsuse tõstmiseks.
 - Näiteks digioskuste parandamine (küberturvalisus, sotsiaalmeedia kasutamine), kognitiivsete võimete säilitamine, huviringi läbiviimine, inspireerivad kohtumised valdkonna spetsialistidega, kriisilukorras toimetuleku koolitused, vaimse tervise arutelud jne.
- Vaimse ja füüsilise tervise hoidmine ja toetamine, sh uute teenuste arendamine ja olemasolevate laiendamine.
 - Ennetusprojektide (ühiskondlik aktiivsus, sotsiaalne kaasatus, vaimne tervis jmt) algatamine.
 - Terviseedenduslike tegevuste algatamine.
- Omaste hooldajatele või erivajadusega inimeste lähedastele suunatud teadlikkust tõstvad teavitus- ja koolitustegevused sihtrühmaga teadlikumaks tegelemiseks. Valmisolek, oskuste ja teadmiste arendamine.
 - Hoolduskoormuse leevendamist, sh selle teket ja/või süvenemist ennetavad tegevused ja koolitused.
 - Valdkonnaalase info- ja abimaterjalide koostamine.
- Kogemusnõustamise, omaste hooldajate, vabatahtliku seltsilise ja teiste sihtgrupile suunatud teenuste arendamine, v.a teenused, mis sisalduvad KOV sotsiaaltöötaja tööülesannetes.
- Vanemaaliste (55+) ja erivajadustega inimeste (16+) iseseisvat toimetulekut ja ühiskonnaelus osalemist toetavad tegevused.
 - Sh generatsiooni omavaheline lõimumine ning läbi selle ühiskondliku aktiivsuse kasvatamine.

PROJEKTINÄITED RAPLAMA A PARTNERLUSKOGULT

Jrk.nr.	Taotleja	Projekti nimi	Projektiga tehtav tegevus	Projekti elluviimise aeg	Toetuse summa	Koondhindepunktid	Saab rahastuse
1.	Raplamaa Omavalitsuste Liit	Väärivate ülikool Raplamaal	Väärivate ülikooli käivitamine ja 8 loengupäeva läbiviimine	oktoober 2024-juuni 2025	6 028,06	4,00	Jah
2.	Rapla Maakonna Pensionäride Ühendus	Eakate teabepäevad ja jõulupidu	5 erineva teabepäeva läbiviimine ja jõuluootuse sündmuse korraldamine koos töötoaga	november 2024-veebruar 2025	5 681,00	3,86	Jah
3.	Kohila Turvakeskus	Omastehooldajate tugiprojekt	Omastehooldajate heaolu parandamine, pakkudes praktilist ja emotsionaalset tuge infoseminaride, nõustamisteenuste ja tugigruppide kaudu	veebruar-juuni 2025	6 008,00	3,85	Jah
4.	Rapla Vallavalitsus	Inimväärikas elu kõigile tegevuspiirkonna inimestele	Teenuse pakkumine, mida Rapla valla hooldekodu hoolealused endale ise ei suuda lubada ega organiseerida (pediküür)	jaanuar-oktoober 2025	5 950,00	3,76	Jah
5.	Rapla Haridusselts	Raplamaa memme-taadi suvepidu 2025	Aino Perviku raamatu "Kunksmoor ja kapten Trumm" ainetel kontsertlavastuse korraldamine	november 2024-september 2025	6 029,00	3,73	Jah
6.	Mittetulundusühing JUURU VESI	Juuru piirkonna eakate sotsiaalse võimekuse ja füüsilise heaolu edendamine	Juuru piirkonna eakate sotsiaalse ja füüsilise heaolu edendamine ujumise, vesivõimlemise ning sotsialiseerumisvõimaluste kaudu	detsember 2024-mai 2026	5 904,00	3,66	Jah
7.	Sihtasutus RAEK	Põlvest põlve: Raplamaa toidu lugu	Vanemaalaste kaasamine kogukonnaellu, võimaldades jagada pereretsepte, osaleda kooskõkkamise töötoas, aidates seeläbi säilitada maakonna toidupärandit.	veebruar-juuni 2025	2 927,87	3,65	Jah
8.	Kehtna Vallavalitsus	Kehtna valla eakate jõulurõõmu päev	Jõulusündmuse „Kehtna valla eakate jõulurõõmu päev“ korraldamine	november 2024-jaanuar 2025	4 855,50	3,62	Jah

NELJA VALLA KOGU PROJEKTINÄITED:

Jrk. nr	Taotleja	Projekti nimi	Projekti-tegevused	Projekti elluviimise aeg	Toetuse summa	Keskmine hinne
1.	MTÜ Vaela Külaselts	Elatud Aastate Glamuur: Kiili Portreed	Kiili valla 10-20 eaka portreede lavastus, pildistamine ning fononäituse korraldamine	1.12.2024 – 31.12.2025	5900	3.66
2.	Eakate selts "Sügiskuld"	Tervisekohvikud "Hüürus"	Hüüru Tervisekohvikud, mille raames toimub 6 kohtumist koostöös PERH i Patsiendikooliga. Osalema on plaanitud 30 – 40 osalejat.	1.01.2025 – 30.06.2025	5844	3.64
3.	Kiili Vallavalitsus	Loengusari "Terves kehas terve vaim"	Loengusari "Terves kehas terve vaim"- 5 terviseemalist loengut kuni 20 eakale Kiili vallas.	20.01.2025 – 20.06.2025	2364.92	3.62
4.	MTÜ Lähme Nulli	55+ keskkonnaklubi "Lähme nulli!"	55+ kogukonna liikmetele 9 klubiõhtu sari, kus tutvustatakse keskkonnatarku valikuid igapäevaelus. Osalejaid kokku 15.	10.01.2025 – 31.12.2025	5450.6	3.58
5.	Ääsmäe Külakogu	Omastehoolajate grupisupervisioon Saue ja Saku vallas.	5 jõustava grupisupervisiooni läbiviimine 2 grupile omastehoolajale. Kokku 24 inimest.	01.02.2025 – 31.08.2025	4800	3.48
6.	MTÜ Heaolumeister	Omastehoolajate grupisupervisioon Kiili vallas	6 jõustava grupisupervisiooni läbiviimine 1 grupile omastehoolajale. Kokku 12 inimest.	1.03.2025 – 30.09.2025	2880	3.44
7.	Vääna Selts	Omastehoolajate grupisupervisioon Harku vallas.	6 jõustava grupisupervisiooni läbiviimine 1 grupile omastehoolajale. Kokku 12 inimest.	1.03.2025 – 30.09.2025	2880	3.4
8.	MTÜ Hüüru Külaselts	Loomingulised käsitöö töötoida Hüüru väärikatele	5 käsitöö töötoa läbiviimine Hüüru eakatele. Osalejate arv 10 – 14.	10.01.2025 – 13.06.2025	1500	3.36
9.	Muraste Külaselts	Vahvad 55+ Klubi	3 vestlus-kohvik-kontserdi- ja improhüüt koondepeakirjaga "Vahvad	01.01.2025 – 31.10.2025	4999	3.34

Raplamaa Partnerluskogu, "Kehtna valla eakate jõulurõõmu päev"



Raplamaa Partnerluskogu MTÜ

11. jaanuar kell 20:52 · 🌐

Rõõmsad uudised! **ESF+ toetusmeetme „Sotsiaalne heaolu“** üks esitatud projektidest on ellu viidud! 🥳

Raplamaa Partnerluskogu juhatus kinnitas 8. jaanuaril 2025 toimunud koosolekul Kehtna Vallavalitsuse esitatud ESF+ toetusmeetme „Sotsiaalne heaolu“ taotlusvooru esitatud projekti „Kehtna valla eakate jõulurõõmu päev“ aruande.

Sündmus pälvis suurt huvi ning eesmärgiks oli soodustada Kehtna valla eri piirkondade eakate omavahelist tutvumist ja suurendada nende sotsiaalset aktiivsust. Päeva tegevusteks olid omavaheline tutvumine ja suhtlemine, kontsert, jõulukaartide valmistamise töötuba, jõululõuna, ühislaulmine ning etteasted jõuluvanale. Iga osaleja sai kingituseks piparkoogikotikese. 🍪🎁🎄

Loe täispikka uudist Raplamaa Parterluskogu kodulehelt:

<https://raplaleader.ee/esf-sotsiaalne-heaolu-uks.../>

Piltide autor: Aare Hindremäe



Mitteabikõlblikud kulud:

- maa, kinnisvara ja taristu ostmise kulud;
- põhivaralised investeeringud;
- **juba käimasolevad ja muudest allikatest rahastatavad tegevused;**
- tegevused, mille tegemise kohustus tuleneb taotlejal alltoodud seadustest, välja arvatud juhul, kui tegevused loovad juba olemasolevatele teenustele lisandväärtust:
 - [sotsiaalhoolekande seaduse](#) 2. ja 3. peatükk,
 - [tööturumeetmete seaduse](#) § 13,
 - [tervishoiuteenuste korraldamise seaduse](#) § 2.

TAOTLEMISE AJAKAVA

- Taotlusvoor on avatud **10.-21. veebruarini**.
 - Taotlemine toimub läbi **SPOKU** e-keskkonna.
- **SPOKU taotlusvorm**



VAEGNÄGUALE

TERE TULEMAST EESTI LEADER LIIDU ISETEENINDUSSE!

Olete jõudnud iseteeninduse keskkonda, kus on võimalik esitada LEADER tegevusrühmade Euroopa Sotsiaalfond+ miniprojektide taotlusi.

Alustage palun tegevusrühma ja voozu valimisest vastavalt oma tegevuspiirkonnale.

TAOTLUSTE NIMEKIRI

SISSE LOGIMINE

- Sisse logida saab ID-kaardi, Mobiil-ID või Smart-ID kaudu.
- Esmakordsel sisselogimisel tuleb sisestada oma e-posti aadress, et süsteem saaks saata teavitusi esitatud dokumendi kohta.
- Palun veenduge, et teie brauseris (Microsoft Edge, Google Chrome, Mozilla Firefox) on lubatud ID-kaardiga allkirjastamine. Selleks peab olema sisse lülitatud vastav "laiendus" mille kohta leiate infot: [Vaata lähemalt >>>](#)
- ID-kaardi sertifikaatide kehtivust saate kontrollida [SIIN](#).

Eesti Leader Liit SPOKU

iD SISSE ID-KAARDIGA
Sisselogimiseks vajad kaardilugejat ja kehtivat ID-kaarti

iD SISSE SMART-ID'GA
Sisselogimiseks vajad Smart-ID Appi

iD SISSE MOBIIL-ID'GA
Sisselogimiseks vajad kehtivat Mobiil-ID lepingut

14.01

INFOPÄEV
Meede 4 "Sotsiaalmeede"
infopäev potentsiaalsetele
taotlejatele

10-21.02.

TAOTLUSVOOR
SPOKU e-keskkonnas.

MÄRTS

MENETLEMINE
Tehniline kontroll,
vajadusel järelepärimised.

MÄRTS

HINDAMINE
Hindamiskomisjon
moodustab
paremusjärjestuse.

APRILL

**JUHATUS KINNITAB
PAREMUSJÄRJESTUSE
ETTEPANEKUD**

APRILL

TEGEVUSEGA ALUSTAMINE
Tegevus tuleb ellu viia 1. aasta
jooksul pärast taotluse
rahuldamise otsuse kinnitamist

TÄHISTAMINE

Sündmuste korraldamisel peavad olema tõestuseks osalejate nimekirjad, millel on kohustuslik kasutada RTK teavitamise juhise logosid ja PPK logo.



Kaasrahasanud
Euroopa Liit



Eesti
tuleviku heaks



Põlvamaa Partnerluskoogu meede 4 „Sotsiaalmeede“ infopäev
14. jaanuar 2025 kl 14:00, Põlva Riigimaja suures saalis, Kesk tn 20

Nr	Ees- ja perenimi	Organisatsioon	Kontakt	Allkiri
1				
2				
3				
4				
5				
6				
7				
8				
9				
10				
11				

Veebis: 2021-2027 Euroopa Liidu ühtekuuluvuspoliitika fondide kohustuslike avalikustamise vahendite [generaator](#).

ESF+ meede 4 "Sotsiaalmeede" infopäev

Infopäev leidis aset 14. jaanuaril kl 14:00 Põlva Riigimajas, Kesk tn 20.



Kaasrahasanud
Euroopa Liit



Eesti
tuleviku heaks



* Ürituste puhul tähistatakse läbiviimise koht plakatiga ainult ürituse toimumise ajaks (näiteks infopäeva läbiviidavas ruumis).

AITÄH, ET OSALESID INFOPÄEVAL

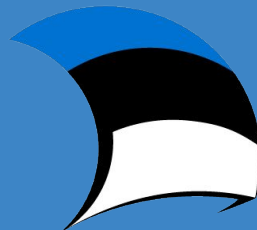
www.partnerluskogu.ee

anett.hallap@polvamaa.ee

+372 5303 0738



Kaasrahanud
Euroopa Liit



Eesti
tuleviku heaks